

**KIA XCEED XL+CP1**

cena: 127 890 PLN

Rocznik: **2019**  
 I rejestracja: **nie rejestrowany**  
 Pojemność: **1600 (204KM)** benzyna  
 Przebieg: **- km**  
 Kolor: **Quantum Yellow**

airbag x6, centralny zamek sterowany kluczem, klimatyzacja automatyczna dwustrefowa, lusterka regulowane elektrycznie, podgrzewane i składane, elektrycznie otwierane szyby z przodu i z tyłu, AUTORYZOWANY DEALER KIA MOTORS W POLSCE PREZENTUJE SAMOCHÓD:

Kia Xceed 1,6T XL+CP1 - MODEL DOSTĘPNY NA ZAMÓWIENIE

Stan: nowy  
 Rocznik: 2019  
 Przebieg: 0 km  
 Kolor:

Wybrane elementy wyposażenia:

- Klimatyzacja automatyczna, dwustrefowa z wyświetlaczami w pokrętlach, funkcja automatycznego odparowywania przedniej szyby
- Elektryczny hamulec postojowy z funkcją Auto Hold
- Konsola centralna z regulowanym wzdłużnie podłokietnikiem i nawiewami na tył
- Przyciemniane szyby tył
- Elektrycznie składane lusterka zewnętrzne z funkcją kierunkowskazów w technologii LED
- Felgi aluminiowe 18 calowe z oponami 235/45/R18
- Regulowana wysokość siedziska fotela pasażera
- Składana oraz dzielona tylna kanapa w proporcji 40:20:40
- Wykończenie wnętrza Premium: tapicerka materiałowa z elementami skóry ekologicznej, chromowane klamki wewnętrzne, elementy wnętrza lakierowane na wysoki połysk w kolorze czarnym
- Kolorowy wyświetlacz LCD komputera pokładowego o przekątnej 4.2"
- Elektrochromatyczne lusterko wewnętrzne, automatyczne wycieraczki z czujnikiem deszczu
- Kieszenie w oparciach przednich siedzeń
- Bluetooth z możliwością podłączenia dwóch urządzeń
- System nagłośnienia JBL z 8 głośnikami wraz z subwoofer-em i głośnikiem centralnym, oddzielny wzmacniacz o łącznej mocy 320 Watt
- Tuner radia cyfrowego DAB+
- Kia Park Assist – system automatycznego parkowania równoległego i prostopadłego z przednimi oraz tylnymi czujnikami
- Pakiet zimowy: podgrzewane przednie fotele z możliwością stopniowania, podgrzewana kierownica, podgrzewane dysze spryskiwaczy, podgrzewana szyba przednia (opcja niedostępna dla silnika Diesla)
- Kia Supervision Cluster – cyfrowe zegary z kolorowym ekranem o przekątnej 12.3"
- Kia Smart Key - system otwierania i uruchamiania pojazdu bez użycia kluczyka, funkcja zdalnego domyknięcia szyb
- Kia Navi System Plus - system nawigacji satelitarnej z obsługą w języku polskim, 10.25" kolorowy ekran dotykowy LCD, 7 letni plan darmowej aktualizacji, usługi TomTom., tuner radia cyfrowego DAB+, system nagłośnienia JBL z 8 głośnikami wraz z subwoofer-em i głośnikiem centralnym, oddzielny wzmacniacz o łącznej mocy 320 Watt., bluetooth z możliwością podłączenia dwóch urządzeń
- Kia Park Assist – system automatycznego parkowania równoległego i prostopadłego z przednimi oraz tylnymi czujnikami
- Pakiet zimowy: podgrzewane przednie fotele z możliwością stopniowania, podgrzewana kierownica, podgrzewane dysze spryskiwaczy, podgrzewana szyba przednia (opcja niedostępna dla silnika Diesla)
- Elektrycznie regulowany fotel kierowcy z 8 -kierunkową regulacją oraz funkcją pamięci ustawień
- Kia Smart Tailgate - funkcja automatycznego otwierania i zamykania pokrywy bagażnika
- Kia Rear Cross Traffic Collision Warning (RTCW) - system monitorowania ruchu pojazdów podczas cofania
- Kia Blind Spot Collision Warning (BCW) - system monitorowania martwego pola w lusterkach
- Aluminiowe nakładki na pedały
- Indukcyjna ładowarka do telefonu

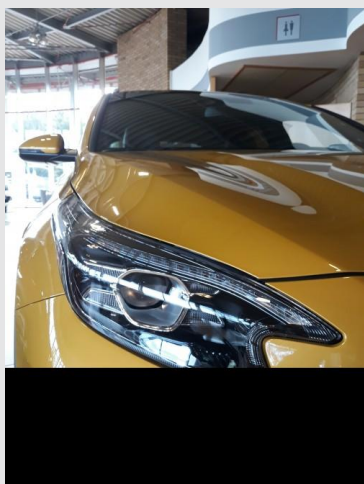
W celu uzyskania większej ilości informacji na temat oferty, zachęcamy do kontaktu ze specjalistami ds. sprzedaży oraz wizyty w salonie.

Dział samochodów nowych czynny:  
 poniedziałek-piątek 9:00 do 18:00  
 sobota 9:00 do 14:00

Kontakt:  
 Adam Kos - Specjalista ds. Sprzedaży  
 Kom.: 663 000 076  
 Mail: adam.kos@etrans.pl

ZAPRASZAMY DO SKORZYSTANIA Z NASZEJ OFERTY

Niniejsze ogłoszenie jest wyłącznie informacją handlową i nie stanowi oferty w myśl art. 66 §1. Kodeksu Cywilnego. Sprzedający nie odpowiada za ewentualne błędy lub nieaktualność ogłoszenia



PUH "ETRANS" Sp. z o.o.  
43-170 Łaziska Górne, ul Leśna 1  
tel.: 32 / 32 44 601 / e-mail: sprzedaz.etrans@kiamotors.pl